

Musikalische Grundschule Wrexen

- Grundschule des Landkreises Waldeck-Frankenberg -

Musikalische Grundschule Wrexen, Schulstr. 10, 34474 Diemelstadt

Schulstraße 10
34474 Diemelstadt

An die Eltern
unserer Schülerinnen und Schüler

Telefon: 0 56 42 – 84 90
Telefax: 0 56 42 – 9 41 45
e-mail: poststelle@g.wrexen.schulverwaltung.hessen.de

Für Informationen rund um die MGS Wrexen besuchen Sie bitte unsere Homepage „www.grundschule-wrexen.de“

Ihre Zeichen, Ihre Nachricht vom

Unser Zeichen

Diemelstadt-Wrexen
16.05.2020

Liebe Eltern und Erziehungsberechtigte,

ab der nächsten Woche beginnen weitere Klassen mit dem Unterricht. Hierzu erhalten Sie auf diesem Wege einige allgemeine Informationen:

Unterrichtsbeginn

Ab dem 18.05.2020 beginnt der Unterricht für den Jahrgang 4.

Ab dem 02.06.2020 beginnt der Unterricht für die Jahrgänge 1 - 3.

Schulpflicht, Erkrankung, Befreiung

Alle Schülerinnen und Schüler, die die Schule besuchen, müssen frei sein von Krankheitssymptomen. Innerhalb der letzten 14 Tage dürfen sie keinen Kontakt zu infizierten oder aus dem Ausland eingereisten Personen gehabt haben.

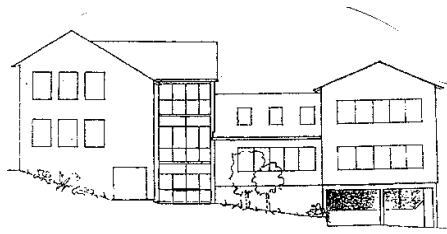
Lehrkräfte, die der Risikogruppe angehören oder im gleichen Haushalt mit einer Person der Risikogruppe leben, sind von der Unterrichtstätigkeit befreit, können aber auf freiwilliger Basis eingesetzt werden.

Schüler*innen, die der Risikogruppe angehören oder im gleichen Haushalt mit einer Person der Risikogruppen leben, sind ebenfalls vom Schulbetrieb befreit, dürfen aber daran teilnehmen.

Das bedeutet im Klartext: Kinder, die zu diesem Personenkreis gehören, müssen die Schule nicht besuchen, dürfen aber kommen. In diesen Fällen müssen Sie als Eltern überlegen, wie Sie mit der Situation umgehen wollen. Bleiben die Kinder zu Hause, benötigen wir als Entschuldigung ein ärztliches Attest, aus dem hervorgeht, dass Ihr Kind/eine Person des Haushaltes der Risikogruppe angehört. Sie können Ihre Entscheidung in dieser Sache jederzeit ändern. Schüler*innen, die die Schule nicht besuchen, werden weiter mit Lernmaterialien für zu Hause versorgt.

Lerngruppen

Alle Klassen werden in Lerngruppen aufgeteilt, die Klassen werden halbiert.



Musikalische Grundschule Wrexen

- Grundschule des Landkreises Waldeck-Frankenberg -

Stundenplan

4. Klassen 18. – 29. Mai 2020:

Die Klasse wird in zwei Gruppen aufgeteilt und hat jeden Tag von 8:20 Uhr bis 11:50 Uhr Unterricht, und zwar bei Frau Wienand, Frau Becker, Herrn Wieneke und Frau Walther.

Alle Klassen ab 2. Juni 2020:

Unser Ziel bei der Planung des Unterrichts war es, dass Ihre Kinder möglichst viele Unterrichtsstunden erhalten. Wir haben dazu alle personellen und räumlichen Möglichkeiten ausgeschöpft und liegen mit der Zahl der Stunden (im Schnitt 10 Stunden pro Klasse und pro Woche) weit über den vom Kultusministerium geforderten 6 Präsenzstunden.

Der Unterricht erfolgt im Schichtbetrieb. Dieser sieht folgendermaßen aus:

KW 23	Montag	Dienstag	Mittwoch	Donnerstag	Freitag
Klassen	---	2 + 4	1 + 3	2 + 4	1 + 3
KW 24	Montag	Dienstag	Mittwoch	Donnerstag	Freitag
Klassen	2 + 4	1 + 3	2 + 4	---	---
KW 25	Montag	Dienstag	Mittwoch	Donnerstag	Freitag
Klassen	1 + 3	2 + 4	1 + 3	2 + 4	1 + 3
KW 26	Montag	Dienstag	Mittwoch	Donnerstag	Freitag
Klassen	2 + 4	1 + 3	2 + 4	1 + 3	2 + 4
KW 27	Montag	Dienstag	Mittwoch	Donnerstag	Freitag
Klassen	1 + 3	2 + 4	1 + 3	2 + 4	1 + 3

(Änderungen vorbehalten)

Folgende Lehrkräfte unterrichten in den Klassen:

Klasse 1: Frau Walther, Herr Wieneke, Frau Becker

Klasse 2: Frau Becker, Herr Wieneke

Klasse 3: Frau Becker, Frau Wienand, Frau Walther

Klasse 4: Frau Wienand, Frau Walther

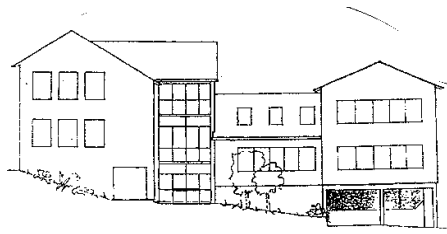
Zeiten, Fächer & Aufgaben

Der Unterricht beginnt um 8:20 Uhr und endet um 11:50 Uhr.

Der Unterricht ist im Stundenplan nicht nach Fächern aufgeteilt. Die eingeteilten Lehrkräfte organisieren in eigener Verantwortung, welche (Haupt-)Fächer wann unterrichtet werden.

Die Pausen finden versetzt statt.

An den Tagen, an denen Ihr Kind keinen Unterricht hat, wird es zu Hause weiterhin an den Aufgaben seines Arbeitsplans arbeiten.



Musikalische Grundschule Wrexen

- Grundschule des Landkreises Waldeck-Frankenberg -

Räume

Jede Gruppe hat einen festen Unterrichtsraum, ein Raumwechsel ist nicht vorgesehen. Die Klassen 3 und 4 nutzen die beiden unteren Räume des Neubaus (bisherige Klassenräume der 1 und 4), die Klassen 1 und 2 werden in den beiden oberen Räumen des Neubaus unterrichtet (bisherige Klassenräume 2 und 3). Jeder Schüler/jede Schülerin hat einen festen Sitzplatz, die Tische stehen in ausreichendem Abstand zueinander. Wenn der Unterricht bei unterschiedlichen Lehrern stattfindet, wechseln die Lehrer die Räume, nicht die Schüler.

Die Kinder sollen sich bitte bei Ankunft in der Schule sofort in ihren Raum begeben. Dort erwarten die Lehrkräfte sie und werden als erstes die Hygienemaßnahmen mit den Gruppen besprechen.

Schicken Sie Ihr Kind bitte nicht vor 8:00 Uhr zur Schule (es sei denn, es ist bei der Betreuenden Grundschule für die Zeit vor der Schule angemeldet).

Am ersten Unterrichtstag werden die Schülerinnen und Schüler gebeten, sich direkt in die angegebenen Unterrichtsräume zu begeben.

Material

Alle Schülerinnen und Schüler müssen ihre persönlichen Unterlagen und Arbeitsmaterialien vollständig dabei haben, es sollen bitte keine Materialien gemeinsam genutzt werden.

Verpflegung

Bitte geben Sie Ihrem Kind ausreichend Verpflegung und Getränke mit.

(Not-)Betreuung

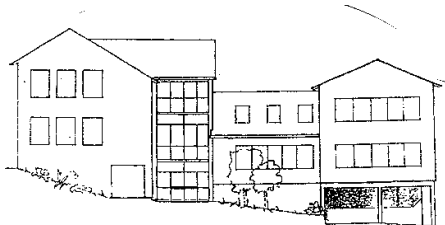
Sobald der Unterricht für die Grundschüler beginnt, kann auch die Betreuung bei Frau Künemund genutzt werden, sofern die Kinder fest in der Betreuung angemeldet sind. Die Betreuung ist von 7:30 - 8:00 Uhr und von 11:50 – 15:00 Uhr geöffnet. Wir bitten um Voranmeldung, wenn die Kinder in die Betreuung gehen sollen, da gleichzeitig auch noch die Notbetreuung für die übrigen Klassen angeboten werden muss. Da die Gruppengröße auch bei der Betreuenden Grundschule klein gehalten werden soll, melden Sie Ihr Kind nach Möglichkeit nur an, wenn Sie wirklich Bedarf haben. Vielen Dank für Ihr Verständnis!

Wenn Sie Ihr Kind zur Notbetreuung anmelden möchten, informieren Sie bitte die Klassenleitung rechtzeitig (genaue Termine und Zeiten angeben). Wenn Sie Ihr Kind für die Betreuende Grundschule anmelden möchten, informieren Sie bitte Frau Künemund, Tel. 0177-2121315.

Mundschutz

Das Tragen einer Mund-Nasen-Bedeckung oder einer entsprechenden Maske ist verpflichtend bei der Nutzung der Schulbusse. Eine Bedeckung mit einem geeigneten Tuch oder Schal reicht ebenfalls aus. Auch in der Schule und in den Pausen halten wir seitens der Schule die Nutzung einer Maske für erforderlich, vor allem in den Situationen, in denen der Mindestabstand nicht eingehalten werden kann. Für die Schülerinnen und Schüler bedeutet das, dass sie sich angewöhnen sollen, in den Fluren und Gängen sowie auf dem Schulhof und beim Toilettengang eine Maske zu tragen.

Die Eltern werden gebeten, die Schülerinnen und Schüler mit Masken auszustatten, aber in der Schule sind auch einige vorrätig, die an Schülerinnen und Schüler ausgegeben werden, die noch keine besitzen oder ihre vergessen haben.



Musikalische Grundschule Wrexen

- Grundschule des Landkreises Waldeck-Frankenberg -

Hygienemaßnahmen

Das Schulgebäude wird täglich gereinigt und die Kontaktflächen werden desinfiziert. Ein Hygieneplan liegt vor.

Der Schulträger hat uns mitgeteilt, dass nach Einschätzung des Gesundheitsamtes eine Händedesinfektion in den Schulen nicht erforderlich ist. Daher werden die Unterrichtsräume und die Toiletten auch nicht mit entsprechenden Spendern ausgestattet. In allen Räumen sind Seifenspendern und Papierhandtücher vorhanden, auch auf den Toiletten, sodass die Empfehlungen zur Handhygiene umgesetzt werden können.

Liebe Eltern,

mit dem Wiederbeginn des Unterrichts sind bei uns allen gemischte Gefühle verbunden. Besonders die Familien, in denen es Risikopatienten gibt, sind verständlicherweise besorgt. Vor dem Hintergrund, dass die Schülerinnen und Schüler jetzt zwangsläufig wieder mehr Kontakt bekommen werden, ist es umso wichtiger, die Kontakte außerhalb von Familie, Schule und Beruf weiterhin so gering wie nur irgend möglich zu halten. Wir alle wissen, dass ein Fall im Umfeld der Schule dazu führen kann, dass erneut alles geschlossen werden muss.

Tragen Sie durch einen achtsamen Umgang und Vermeidung unnötiger Kontakte dazu bei, dass wir alle so gesund wie möglich durch diese Zeit kommen. Die Mitschüler*innen Ihrer Kinder und alle Mitarbeiter*innen der Schule werden es Ihnen danken.

Bitte beachten Sie für weiterführende Hinweise stets die auf der Homepage hinterlegten Informationen.

Für Rückfragen stehen die Klassenleitungen und ich gern zur Verfügung.

Mit besten Grüßen

Schulleiterin

und Team der MGS Wrexen