

Musikalische Grundschule Wrexen

- Grundschule des Landkreises Waldeck-Frankenberg -

Diemelstadt, 12.02.2021

Liebe Eltern und Erziehungsberechtigte,

wie gestern bereits angekündigt, beginnt am 22. Februar der Wechselunterricht für die Klassen 1 bis 6. Wir freuen uns sehr über diesen Schritt und denken, dass auch Sie erleichtert sein werden, dass wieder etwas mehr Normalität in Ihren Alltag Einzug hält.

Für die Umsetzung dieser Phase der Schulöffnung gilt es natürlich, einige **Vorgaben** zu beachten:

Alle Klassen werden halbiert und so in zwei Lerngruppen aufgeteilt. Über die Einteilung erhalten Sie eine gesonderte Mitteilung der Klassenleitung.

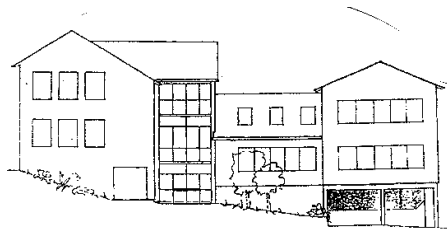
Um ein Zusammentreffen von Schüler*innen verschiedener Klassen zu minimieren, bitten wir Sie, Ihre Kinder nach Möglichkeit so zur Schule zu schicken, dass die Kinder der Klassen 1 und 2 zwischen 8.00 Uhr und 8.10 Uhr und die Kinder der Klassen 3 und 4 zwischen 8.10 Uhr und 8.20 Uhr in der Schule eintreffen (Bus- und Betreuungskinder sind natürlich ausgenommen). Wir sorgen für gestaffelte Pausenzeiten und entlassen die Kinder zum Schulende versetzt. Jede Gruppe wird in ihrem Klassenraum unterrichtet, ein Raumwechsel ist nicht vorgesehen. Jeder Schüler / jede Schülerin hat einen festen Sitzplatz. Die Hygienevorschriften sind weiter zu beachten; beim Betreten der Klasse, vor dem Frühstück und nach der Pause waschen sich die Kinder gründlich die Hände. **Die Kinder müssen eine Maske tragen, auch während des Unterrichts**; das HKM empfiehlt OP-Masken. Bitte achten Sie darauf, dass Ihr Kind die Maske mind. einmal täglich wechselt und geben Sie auch Masken zum Wechseln mit. Das Tragen einer OP- oder FFP2-Maske ist verpflichtend bei der Nutzung der Schulbusse.

Bitte achten Sie auch zukünftig darauf, dass Sie Ihr Kind nicht mit Krankheitssymptomen (z.B. Fieber, trockener Husten, Atemprobleme, Verlust Geschmacks/Geruchssinn, Halsschmerzen, Gliederschmerzen, Bauchschmerzen, Übelkeit, Erbrechen, Durchfall) zur Schule schicken. **Bei Anzeichen einer Erkrankung muss das Kind dem Unterricht fernbleiben.** Treten im Verlauf des Schultages Symptome auf, kann Ihr Kind nicht mehr im Klassenverband verbleiben und muss umgehend abgeholt werden.

Stundenplan

Der Unterricht erfolgt im Schichtbetrieb. Dieser sieht folgendermaßen aus:

gerade KW erstmals 22.2.	Montag	Dienstag	Mittwoch	Donnerstag	Freitag
Gruppen	1A 2A 3A 4A	1B 2B 3B 4B	1A 2A 3A 4A	1B 2B 3B 4B	1A 2A 3A 4A
ungerade KW erstmals 1.3.	Montag	Dienstag	Mittwoch	Donnerstag	Freitag
Gruppen	1B 2B 3B 4B	1A 2A 3A 4A	1B 2B 3B 4B	1A 2A 3A 4A	1B 2B 3B 4B



Musikalische Grundschule Wrexen

- Grundschule des Landkreises Waldeck-Frankenberg -

Zeiten, Fächer & Aufgaben

Der Unterricht beginnt um 8:20 Uhr und endet für die Klassen 1 und 2 um 11:50 Uhr und für die Klassen 3 und 4 um 12.50 Uhr. Die Stundentafel wird weitestgehend abgedeckt.

Einen Stundenplan erhalten Sie spätestens nächste Woche von der Klassenleitung.

An den Tagen, an denen Ihr Kind keinen Unterricht hat, wird es zu Hause an den Aufgaben arbeiten, die es von den Lehrkräften aufbekommt.

(Not-)Betreuung

Wenn Sie Ihr Kind zur Notbetreuung anmelden möchten, beachten Sie bitte die diesbezüglichen Regelungen im beigefügten Schreiben des HKM! Sie müssen uns im Bedarfsfall das ebenfalls angehängte Formular ausgefüllt möglichst eine Woche im Voraus zukommen lassen und uns über die genauen Termine und Zeiten informieren. Die Notbetreuung deckt die oben angegebenen Zeiten ab.

Sofern Ihr Kind fest in der Betreuung angemeldet ist, kann auch die Betreuung bei Frau Künemund genutzt werden. Die Betreuung ist von 7:30 - 8:00 Uhr und von 11:50 – 16:00 Uhr geöffnet. Da die Gruppengröße auch bei der Betreuenden Grundschule klein gehalten werden soll, bitten wir um Voranmeldung (Tel. Betreuende Grundschule: 05642-94146, Heike Künemund 0177-2121315) und darum, die Betreuung nur in Anspruch zu nehmen, wenn Sie wirklich Bedarf haben. Vielen Dank für Ihr Verständnis!

Material

Alle Schüler*innen müssen ihre persönlichen Unterlagen und Arbeitsmaterialien vollständig dabei haben, es sollen bitte keine Materialien gemeinsam genutzt werden.

Verpflegung

Bitte geben Sie Ihrem Kind ausreichend Verpflegung und Getränke mit.

Eine Bitte zum Schluss ☺

Vor dem Hintergrund, dass die Schüler*innen jetzt wieder mehr Kontakt zu anderen bekommen werden, möchten wir an Sie appellieren, die Kontakte außerhalb von Familie, Schule und Beruf weiterhin so gering wie nur irgend möglich zu halten und sich an die Hygiene- und Abstandsregeln zu halten. Nur so können wir dafür sorgen, dass die Zahlen der Infizierten niedrig bleibt und die Schulen nicht wieder vollständig geschlossen werden müssen.

Für Rückfragen stehen Ihnen die Klassenleitungen und die Schulleitung gern zur Verfügung.

Wir freuen uns schon sehr auf Ihre Kinder!

Viele Grüße,

Ihr Team der MGS Wrexen